



# PRINCIPAL CAPITAL



บริษัท พรินซิเพิล แคปิตอล จำกัด (มหาชน)



# OPPORTUNITY DAY FYE 2023

# Table of Contents

- I. Business Highlights** : มีบริการทางการแพทย์เพิ่มขึ้นอย่างต่อเนื่อง
- II. Financial Review** : รายได้เติบโต และทำกำไรดีขึ้น
- III. Business Outlook** : ขยายเครือข่ายและเปิดศูนย์เฉพาะทาง ในปี 2024
- IV. Q&A**

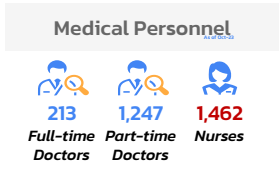
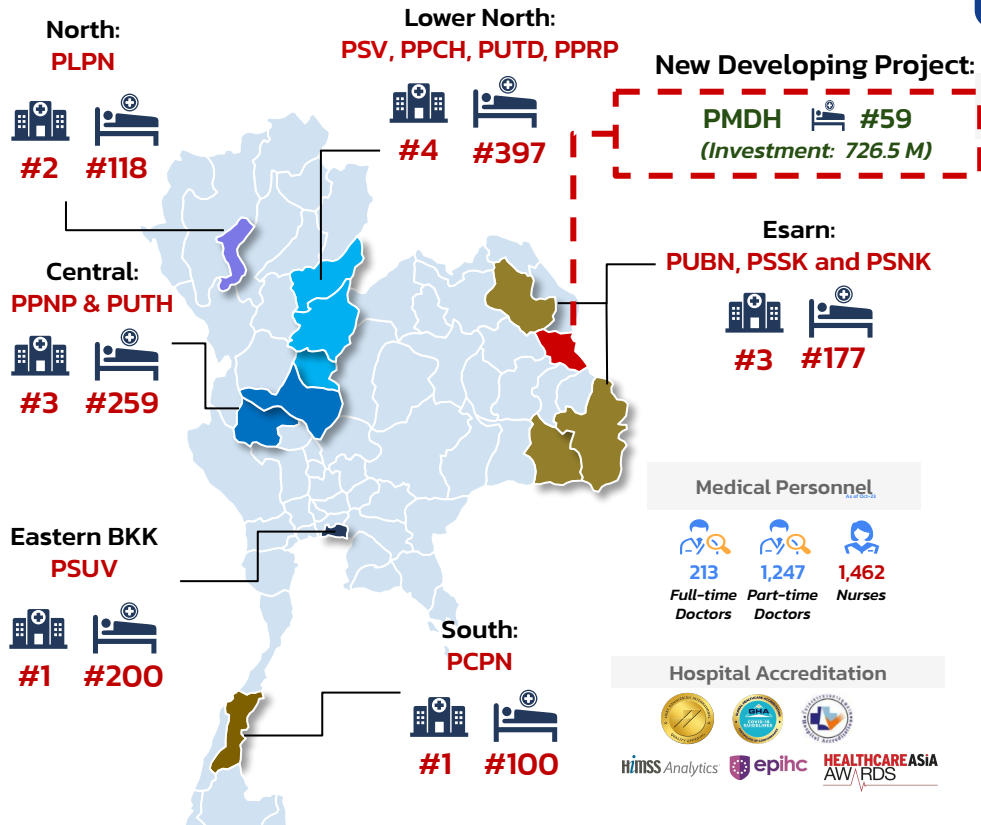




# Business Highlights



# Hospital Business



**14 (+1)**  
Hospitals

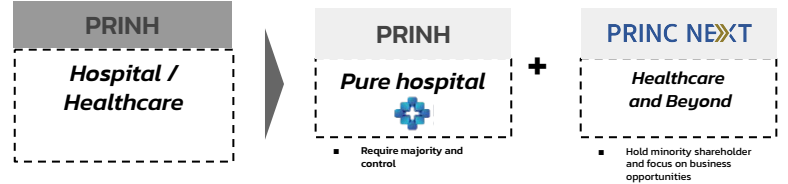
**1,251 (+59) Beds**  
Covering 12 provinces in 5 regions

# PRINC at a Glance

PRINC - High Growth Healthcare & Hospital Operator in Thailand

## Healthcare related businesses

To leverage PRINC Hospital networks by expanding healthcare related business for more diversified revenue streams and supportive growth drivers for business outlook.



## Property businesses

To reduce investment property business proportions and focus on hospital and healthcare management business.





12 ตุลาคม 2566  
sw.พรีนซ์ สุวรรณภูมิ  
เปิดศูนย์ศัลยกรรม  
ตกแต่งและความงาม



7 พฤศจิกายน 2566  
sw.พรีนซ์ ศรีสะเกษ กลุ่ม  
250 ล้านบาท สร้างอาคาร  
ศูนย์มะเร็งแห่งแรกและแห่ง  
เดียวในจังหวัดศรีสะเกษ



24 พฤศจิกายน 2566  
PRINC ลงทุนธุรกิจดูแลผู้  
สูงอายุ 'บ้านลลิตา' พร้อม  
ตั้งเป้าเข้าจดทะเบียนใน  
ตลาดหลักทรัพย์



6 ธันวาคม 2566  
sw.รวมแพทย์ พิชญ์โลก  
เปิดศูนย์บริการด้านความ  
งาม 'Aesthetic Center'



Network Thailand

11 ธันวาคม 2566  
PRINC ประกาศเข้าร่วม  
การสนับสนุน UN  
Global Compact



23 มกราคม 2567  
PRINC จับมือ ซิเมิลส์  
เอลทีเอ็นีแยร์ส ขยายศูนย์  
เฉพาะทางด้านโรคมะเร็ง  
(Cancer Center)



21 กุมภาพันธ์ 2567  
วางศิลาฤกษ์ 'พรีนซ์  
บุคคาอาหาร' sw.เอกชน  
แห่งใหม่ เปิดให้บริการ  
ภายในปี 67



20 ตุลาคม 2566  
PRINC ชูโครงการ Care The  
Whale ขยะล่องหน คำไว  
ประกาศเกียรติคุณ 'LESS'  
จาก อบก. - ตถก. ใน Climate  
Care Forum 2023



8 พฤศจิกายน 2566  
PRINC รับการประเมิน CG  
ได้ระดับดีเลิศ (5ดาว)  
ตอกย้ำเป็นองค์กรที่มุ่ง  
ดูแลสุขภาพคน บน  
พื้นฐานสุขภาพองค์กร ที่  
มีการกำกับดูแลกิจการที่  
ดี



4 ธันวาคม 2566  
โรงพยาบาลทั้ง 14 แห่ง ใน  
เครือพรีนซ์พิล แคปิตอล  
ประกาศเจตนารมย์ยึดมั่น  
มาตรฐานหลักจริยธรรม  
epihc (IFC & Worldbank)



6 ธันวาคม 2566  
PRINC เข้าลงทุนใน  
บริษัท เอลทีแอท โฮม  
จำกัด มูลค่าเงินลงทุน  
96 ล้านบาท



6 ธันวาคม 2566  
จดทะเบียนการรวมบริษัท  
ระหว่างพิวดีคคลินิกและ  
พงศ์ศักดิ์คลินิก จัดตั้ง  
บริษัท เอลคلاسคลินิก  
จำกัด

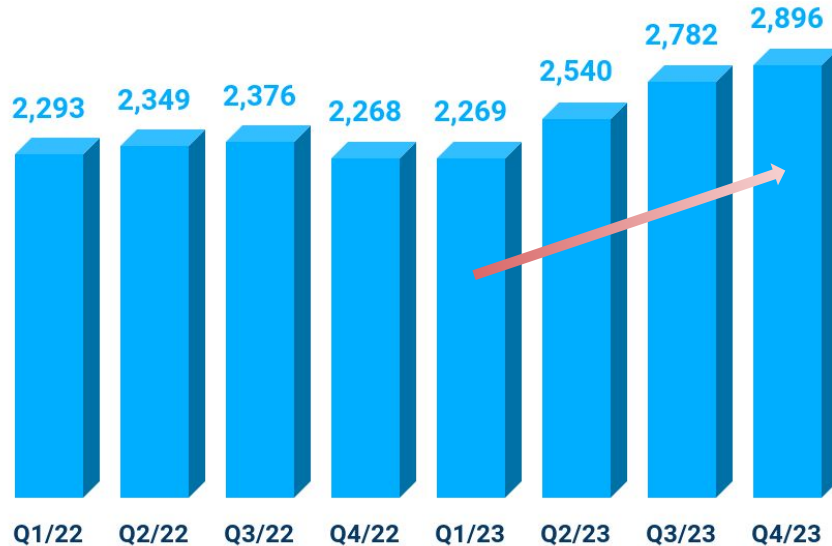


2 กุมภาพันธ์ 2567  
PRINC ดัน 'sw.พรีนซ์  
สุวรรณภูมิ' คำมาตรฐานโลก  
ด้านเทคโนโลยีสารสนเทศ  
HIMSS Stage 7 ตอกย้ำ  
นโยบายมุ่งสู่ HealthTech

# Q4/23 HIGHLIGHT (non-covid)

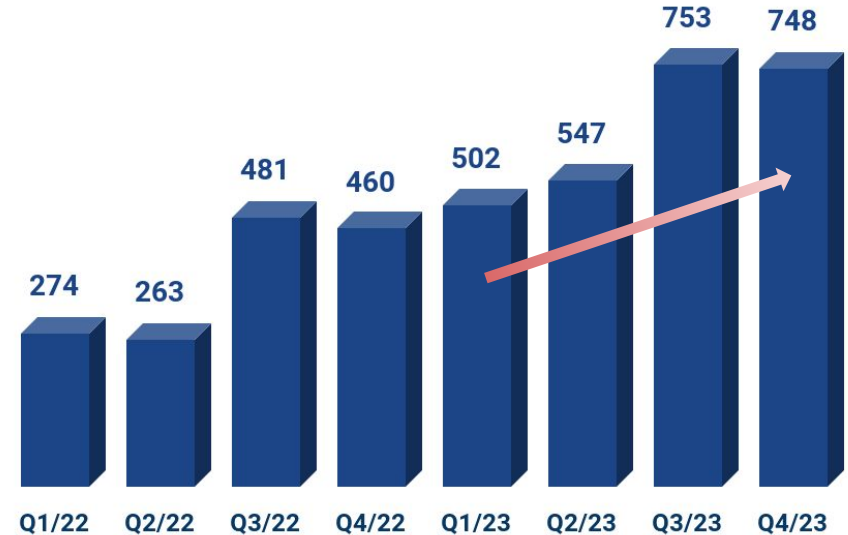
## Key Statistics : Business Activities

### OPD Visit per Day



Q4'23 growth +27.6% YoY

### ADC - Average Daily Census



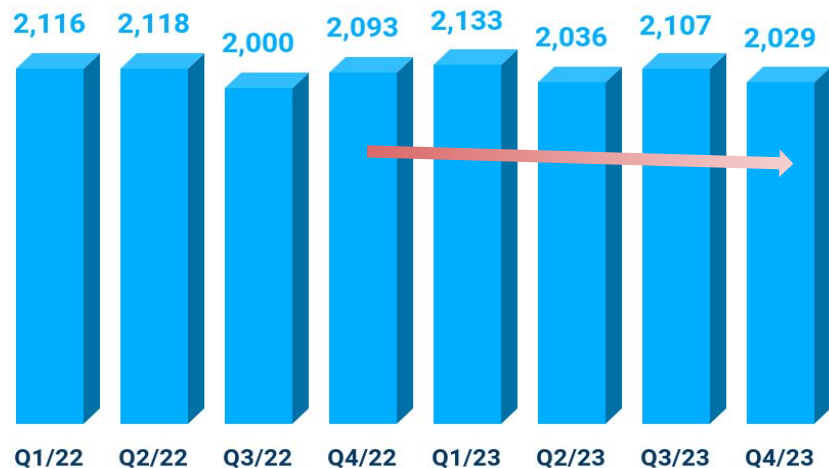
Q4'23 growth +62.6% YoY



# Q4/23 HIGHLIGHT (non-covid)

## Key Statistics : Billing Trend

### OPD Revenue per Charged Visit



Q4'23 growth -3.1% YoY

### IPD Revenue per Patient Day

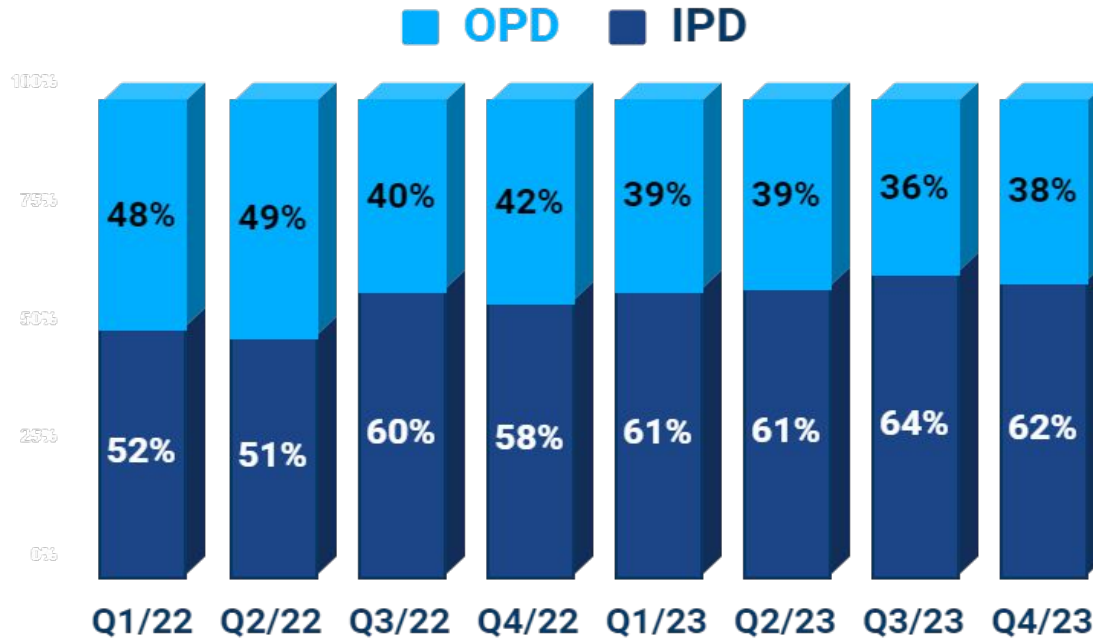


Q4'23 growth +2.9% YoY

# Q4/23 HIGHLIGHT (non-covid)

## Key Statistics : OPD Vs IPD

### OPD : IPD Revenue Ratio



# Y2023 HIGHLIGHT ( non-covid )

## No. of VISIT

**TOTAL**

YoY Change  
2023 Vs 2022

**+12%**

**Flagship & Mature**

( PSUV/PSV/PPNP )

**+7%**

**Young & Growth**

( PUBN/PUTH/PUTD/PSSK/PSNK )

**+30%**

**New S-Curve**

( PLPN/PPCH/PCPN/PPRP )

**+14%**

## Revenue

**TOTAL**

YoY Change  
2023 Vs 2022

**+36%**

**Flagship & Mature**

( PSUV/PSV/PPNP )

**+27%**

**Young & Growth**

( PUBN/PUTH/PUTD/PSSK/PSNK )

**+60%**

**New S-Curve**

( PLPN/PPCH/PCPN/PPRP )

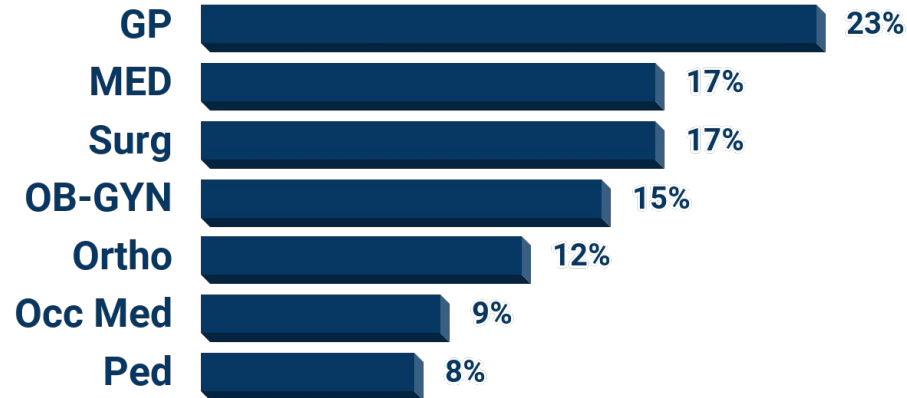
**+48%**



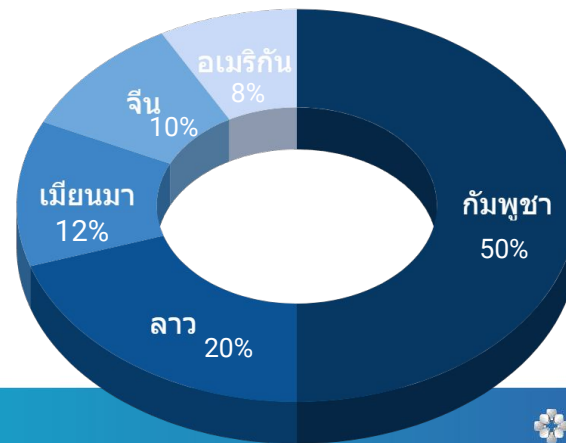
# International Customers

BU	Revenue	Visit	RPV
PUBN	62.2M	5,600	11,180
PSUV	41.2M	5,935	6,917
PSV	17.2M	1,749	9,992
PSSK	9.2M	1,067	9,163
PLPN	6.2M	2,944	2,231
PCPN	5.2M	1,297	4,059
PPNP	5.2M	874	6,149
PSNK	4.2M	588	7,416
PUTD	1.2M	124	9,122
PPCH	909K	278	3,272
PUTH	526K	91	5,789
PPRP	199K	46	4,330

Most Visited by Division

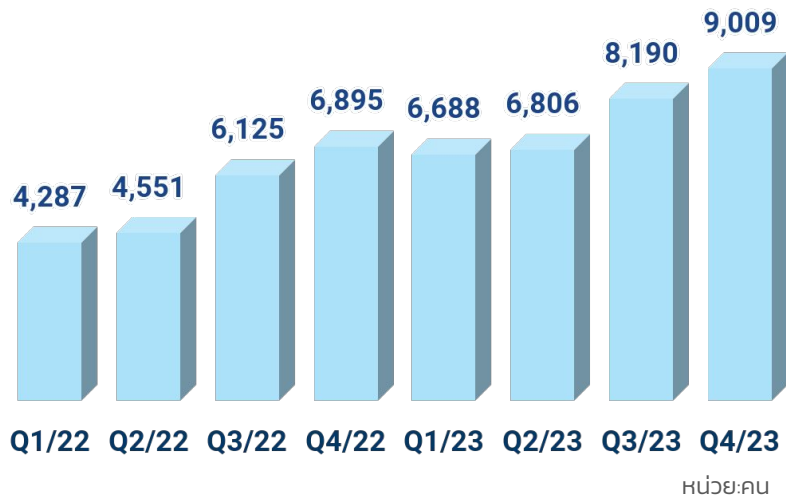


Revenue break down by Nationality

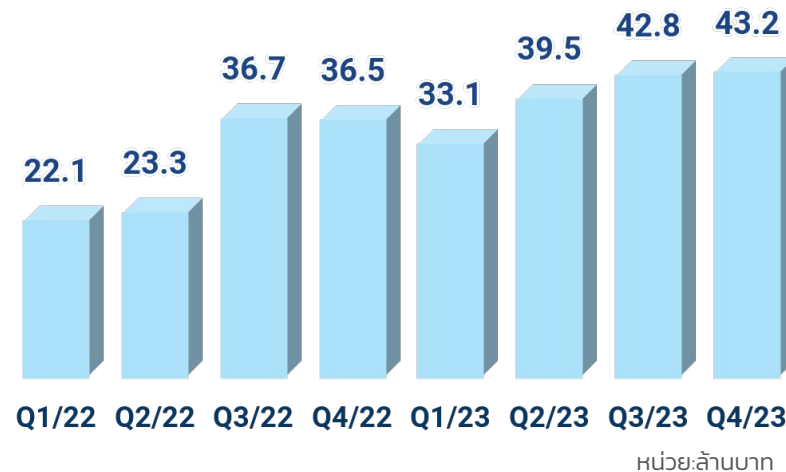


# The Growth in International Customers

## non-Thai Customers No. of Visit



## Non-Thai Customers Revenue





# Financial Overview



# Financial Highlights

Q4/23

Q4/22

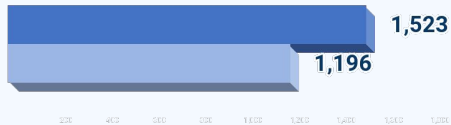
Total Revenue

↑ +12.6%



Total Revenue  
Exclude COVID

↑ +27.3%



Adjusted  
EBITDA\*

↑



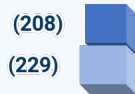
EBITDA

↑



Net Profit

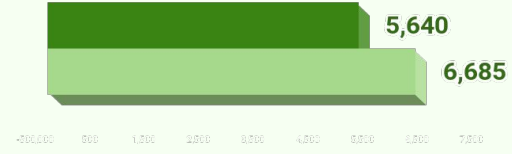
↑



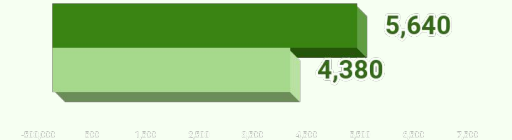
Y2023

Y2022

↓ -15.6%



↑ +28.8%



↓ -57.0%



↓ -74.0%

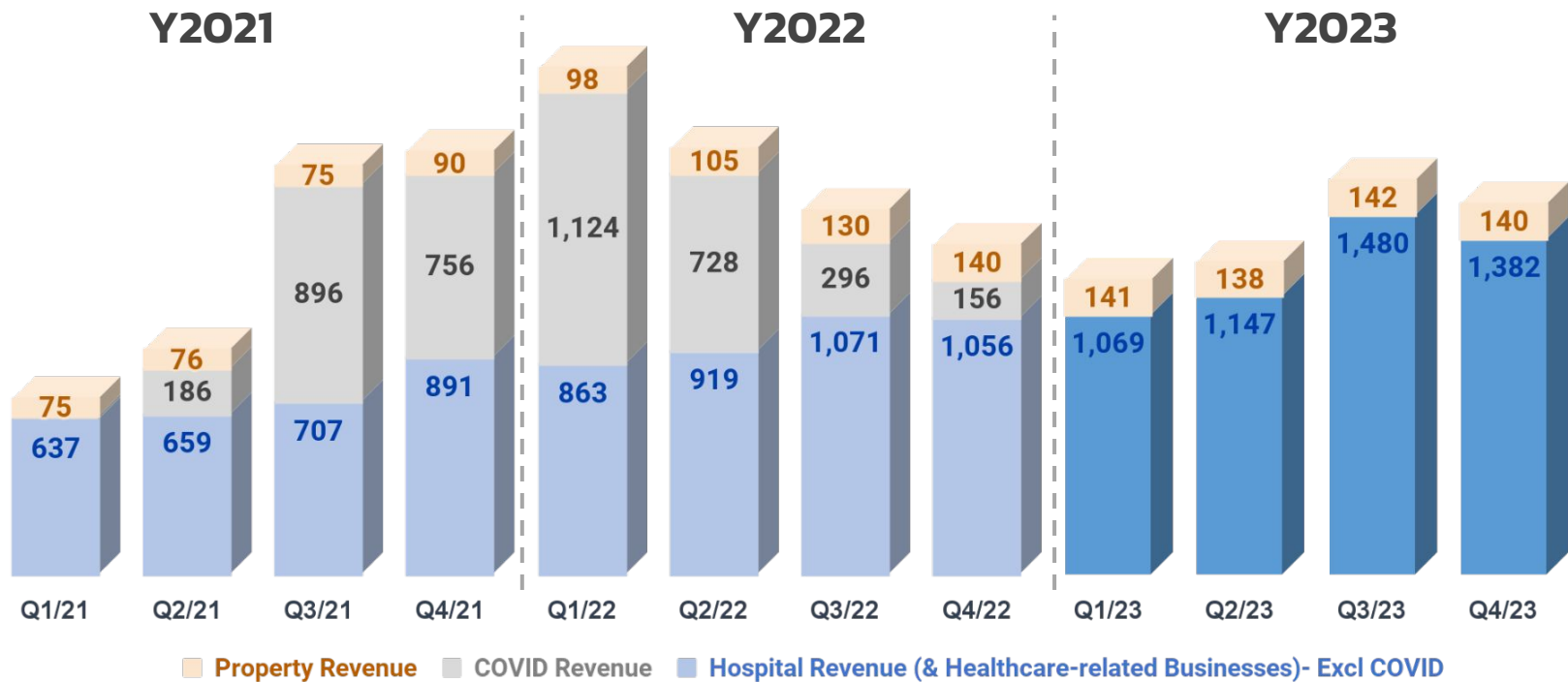


↓ (691)

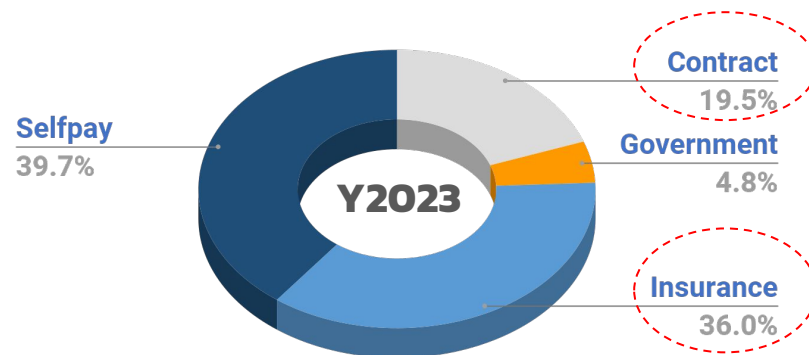
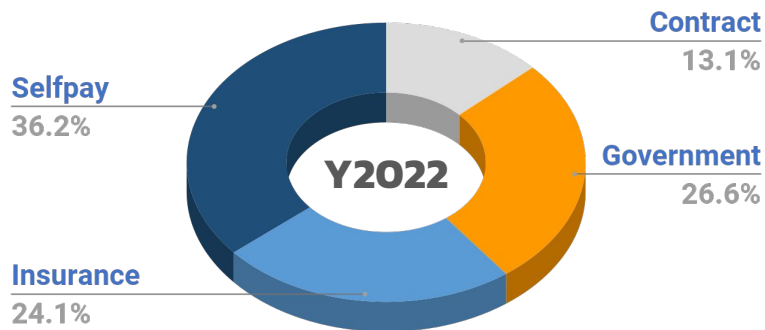
Year	Net Profit
Y2023	(691)
Y2022	240

\*Adjusted EBITDA = EBITDA excluding AR UCEP- COVID allowance & Impairment

# Revenue, exclude COVID, is still on positive trend



# Patient Revenue by Payor : Y2022 vs Y2023



## ● Y2022 สัดส่วนรายได้มาจาก

กลุ่ม Self-pay	= <b>36.2%</b>
กลุ่ม Insurance	= <b>24.1%</b>
กลุ่ม Government	= <b>26.6%</b>

\*Government เนื่องจากยังคงมีรายได้จาก COVID UCEP

## ● Y2023 สัดส่วนรายได้มาจาก

กลุ่ม Self-pay	= <b>39.7%</b>
กลุ่ม Insurance	= <b>36.0%</b>
กลุ่ม Contract	= <b>19.5%</b>





# Business Outlook



We are an organization that  
A place  
where compassionate people  
are nurtured and gathered to pay it forward  
to other people, to community, and to society.

“องค์กรที่สร้างคนที่มีจิตใจ  
ของความเป็นผู้ให้”

# PRINC Key Strategics Highlight

## Healthcare and Beyond Strategic Planning 2024



**ESG & People Embedded and Become a Purpose-Driven Company;**  
To ensure the sustainable growth of the company and strengthening the unity of people



**Quality of Care and Patient-Centered Standards;**  
To establish a quality control policy for healthcare services, along with internal guideline in accordance with national and international standard



**Continued Business Expansion and Healthcare Related Business Investment;**  
To leverage PRINC Hospital networks by expanding healthcare related business for more diversified revenue streams and supportive growth drivers for hospital business



**Transformed to Healthtech & Innovation Company;**  
To drive business growth along with shared services model and Technology together with back-end and front-end. by finding strategic partner and creating PRINC's Healthcare Ecosystem



CARE THE WHALE



CARE THE BEAR  
Change the Climate Change



CARE THE WILD  
Sustainable Solutions



CENTRIX



MERCURY



ลืมLOOK  
Every Second We Care



หมอใจบ้าน

# @ Business Expansion

## PROJECT HIGHLIGHT Y2024



1

**Cancer Center**  
(PSSK)



2

**Cath Lab**  
(PPNP, PMDH)



~ 5

**Hospital**  
**Expansion**



3

**IVF**



~ 3

**Related Businesses**



~ 20

**Branches**

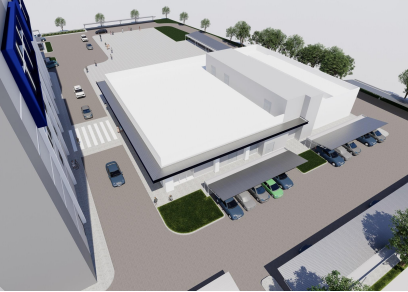
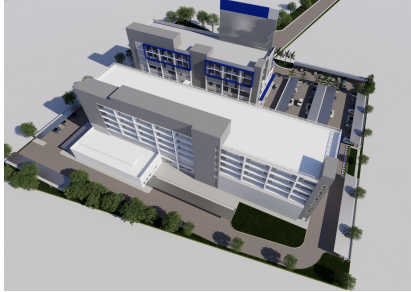
(included Princ Hospital Mukdahan)



# โครงการพัฒนาศูนย์รังสีรักษา โรงพยาบาลพริ้นซ์ ศรีสะเกษ

Construction in Progress

Target to operate within 2024





# โครงการก่อสร้าง โรงพยาบาลพริ้นซ์ มุกดาหาร



## Groundbreaking Ceremony



## Target to operate within 2024



## Expected Medical Expertised Services

- Heart Center (Cath Lab)

- Eyes Clinic

- Minimally Invasive Surgery

# PRINC NEXT



BAAN LALISA  
NURSING HOME

## Baan Lalisa

- 01 Home care**  
จัดส่งผู้ดูแล / ผู้ให้บริการ ไปยังศูนย์ดูแลผู้สูงอายุ และ สถานพยาบาลด้านสุขภาพในเครือออลิสตา



- 02 Active-Living**  
สถานที่พักผ่อนให้กับการบริการ พาผู้สูงอายุท่องเที่ยว



- 03 Nursing Home**  
รองรับผู้สูงอายุจาก Home care, รองรับผู้สูงอายุ จาก Active Living



- 04 Health Care Academy**  
จัดสอน และหาผู้ช่วยพยาบาล(NA) สำหรับ เตรียมตัวทำงานในเครือออลิสตา



**18 สาขา ทั่วประเทศ**

ภาคกลาง 8 สาขา / ภาคเหนือ 8 สาขา / ภาคตะวันตก 1 สาขา / ภาคตะวันออกเฉียงเหนือ 1 สาขา



health  
at home

## Health @ Home

- 01 Carepro**  
บริการผู้ดูแลที่บ้าน



- 02 Care Center**  
สถานพยาบาลราคาปานกลางสำหรับผู้ป่วยสูงอายุ



- 03 Health at Work Telemedicine**  
การให้คำปรึกษาทางไกลเบื้องต้นตามความต้องการ และการสั่งยา เน้นกลุ่มพนักงานบริษัทที่มีประกัน OPD กลุ่ม



**2 สาขา ในกรุงเทพฯ**

สาขา นนทบุรี / สาขา พหลโยธิน-สะพานใหม่

# AES CLASS Clinic (เอสคลาสคลินิก)

**PEWDEE**

Skin & Aesthetic Clinic

## PewDee Clinic

คลินิกรักษาผิวชั้นนำ และ  
คลินิกหุ่นบุ๋กเบิกวงการ  
ผิวพรรณ เด่นในเรื่องยก  
กระชับด้วยเครื่องเลเซอร์ ที่  
มีนวัตกรรมทันสมัย มี  
มาตรฐาน USFDA ด้วย  
อาจารย์หมอที่มีประสบการณ์  
กว่า 30 ปี



**PONGSAK**

clinic

## Pongsak Clinic

เปิดให้บริการมากกว่า 34 ปี  
มีลูกค้าลูกค้าสะสมถึง  
200,000 ราย เด่นในเรื่องยก  
กระชับด้วยเครื่องเลเซอร์  
โดยเลือกใช้เทคโนโลยีที่  
ทันสมัย และมียอดใช้สูงจนได้  
รับรางวัลยกกระชับ 6 ปีซ้อน  
(2018-2023)



**AES  
CLASS**

LIFT UP SOLUTION  
MEDICAL CENTER

## AES CLASS Clinic (Rebrand)

ยกระดับมาตรฐานคลินิกเสริม  
ความงามระดับ “เอสคลาส” ผนึก  
รวมเป็นคลินิกยกกระชับ  
แนวหน้าของประเทศ ภายใต้  
คอนเซ็ปต์ รักษา + รักษา

# To Become Healthcare Company

## Healthcare Focus



โรงพยาบาลพริ้นซ์ สุวรรณภูมิ



โรงพยาบาลพริ้นซ์ ปากน้ำโพ



โรงพยาบาลพริ้นซ์ อุทัยธานี



โรงพยาบาล  
วีรัชศิลป์  
VIRAJISILP HOSPITAL  
by PRINCIPAL HEALTHCARE COMPANY



โรงพยาบาลพริ้นซ์ อุบลราชธานี



โรงพยาบาลพริ้นซ์ ศรีสะเกษ



โรงพยาบาลพริ้นซ์ สกลนคร



โรงพยาบาลพริ้นซ์ ลำพูน



โรงพยาบาล  
พิษณุเวช  
PITSANUVEJ HOSPITAL  
by PRINCIPAL HEALTHCARE COMPANY



โรงพยาบาล  
พิษณุเวช อุดรดิตถ์  
PITSANUVEJ UTTARADIT HOSPITAL  
by PRINCIPAL HEALTHCARE COMPANY



โรงพยาบาล  
พิษณุเวช พิจิตร  
PITSANUVEJ PHICHIT HOSPITAL  
by PRINCIPAL HEALTHCARE COMPANY

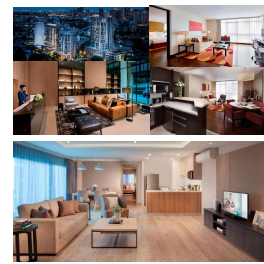


โรงพยาบาล  
รวมแพทย์ พิษณุโลก  
RUAMPHAT PHITSANULOK HOSPITAL  
by PRINCIPAL HEALTHCARE COMPANY



## Property Business Divestment

### Deal Size : THB 5,942 mil.



262  
rooms

186  
rooms

16,277  
Sq.m.



# PRINC DIGITAL TRANSFORMATION 2024

## Technology Field of Use



**MED Connex  
Data Platform**



**Smart Enterprise  
Resource  
Planning :  
Smart ERP**



**HR  
Transformation**



**IT Innovation and  
Risk Governance  
for Digital  
Healthcare  
Ecosystem**



**Data Analytic  
and Business  
Intelligence**



**Doctor  
Management  
System**



**Marketing  
Transformation**



**Building digital  
organization  
strategy and  
monitoring  
system**



# Smart Healthcare Platform

## PRINC BORDERLESS HEALTHCARE PLATFORM

### Scalable Technologies

- Single Health Record
- Cloud technology
- Security and scalability

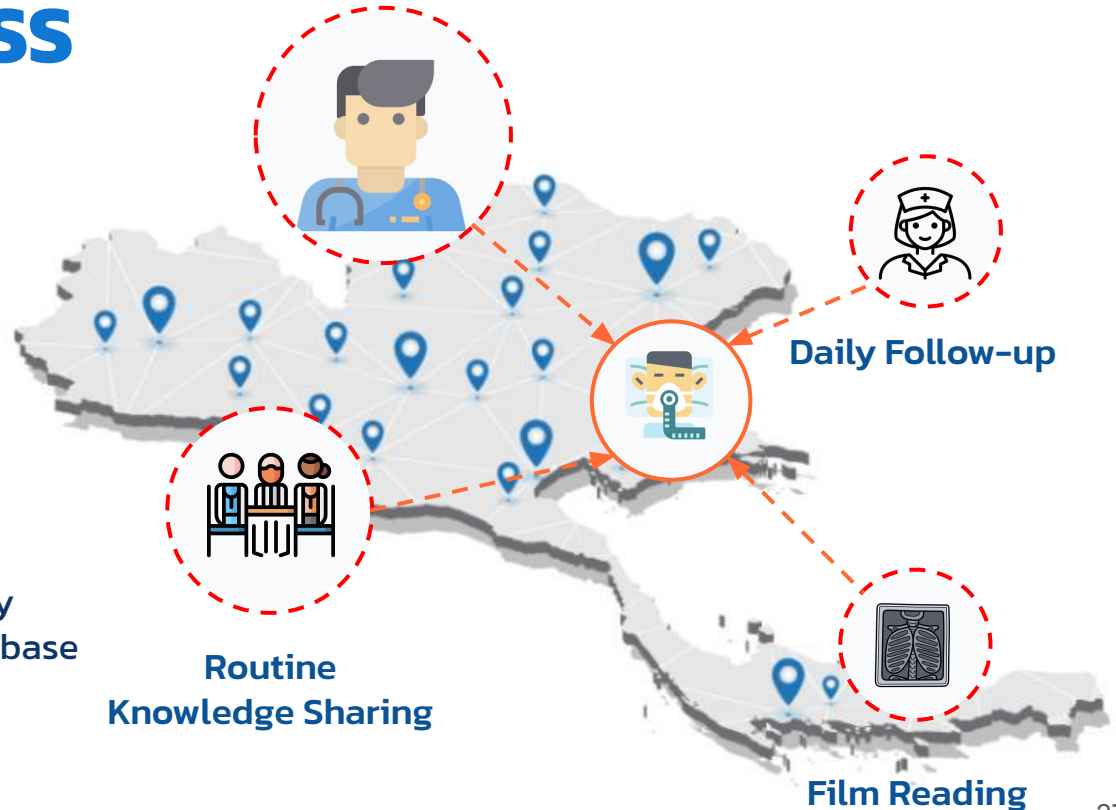
### Smart Healthcare Platform

- Seamless + Synchronized + Synergy
- High Qualities + Integrated + Value base
- 5A + 5P



Holistic Digital Care

Tele Consultation



Routine  
Knowledge Sharing

Film Reading



**Q&A**

**[ir@principalcapital.co.th](mailto:ir@principalcapital.co.th)**



**THANK  
YOU**